

Policentryczny model struktury przestrzennej miasta na tle innych modeli

LUBLIN

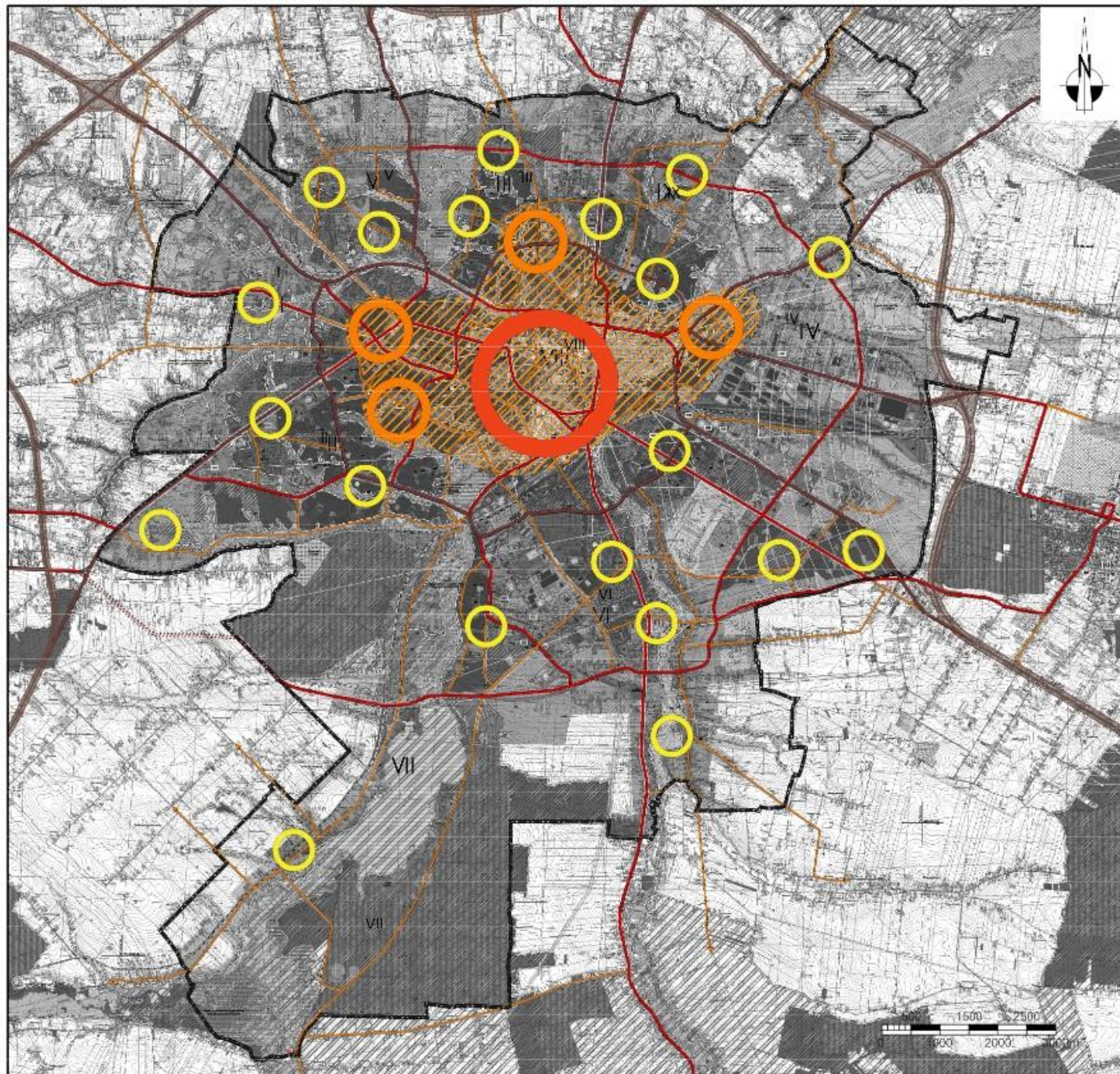
STUDIUM UWARUNKOWAŃ I KIERUNKÓW
ZAGOSPODAROWANIA PRZESTRZENNEGO

KIERUNKI

OBSZARY ROZWOJU FUNKCJI
MIASTOTWÓRCZYCH - KIERUNKI ROZWOJU

OZNACZENIA:

-  - GRANICA OPRACOWANIA
-  - OBWODNICA
-  - DROGI GŁÓWNE RUCHU PRZYSPIESZONEGO
-  - DROGI GŁÓWNE
-  - DROGI ZBIORCZE
-  - REJONY PLANISTYCZNE
-  - CENTRUM
-  - SUBCENTRA MIASTA
-  - CENTRA WSPOMAGAJĄCE
-  - OBSZAR ROZWOJU FUNKCJI CENTROTWÓRCZYCH

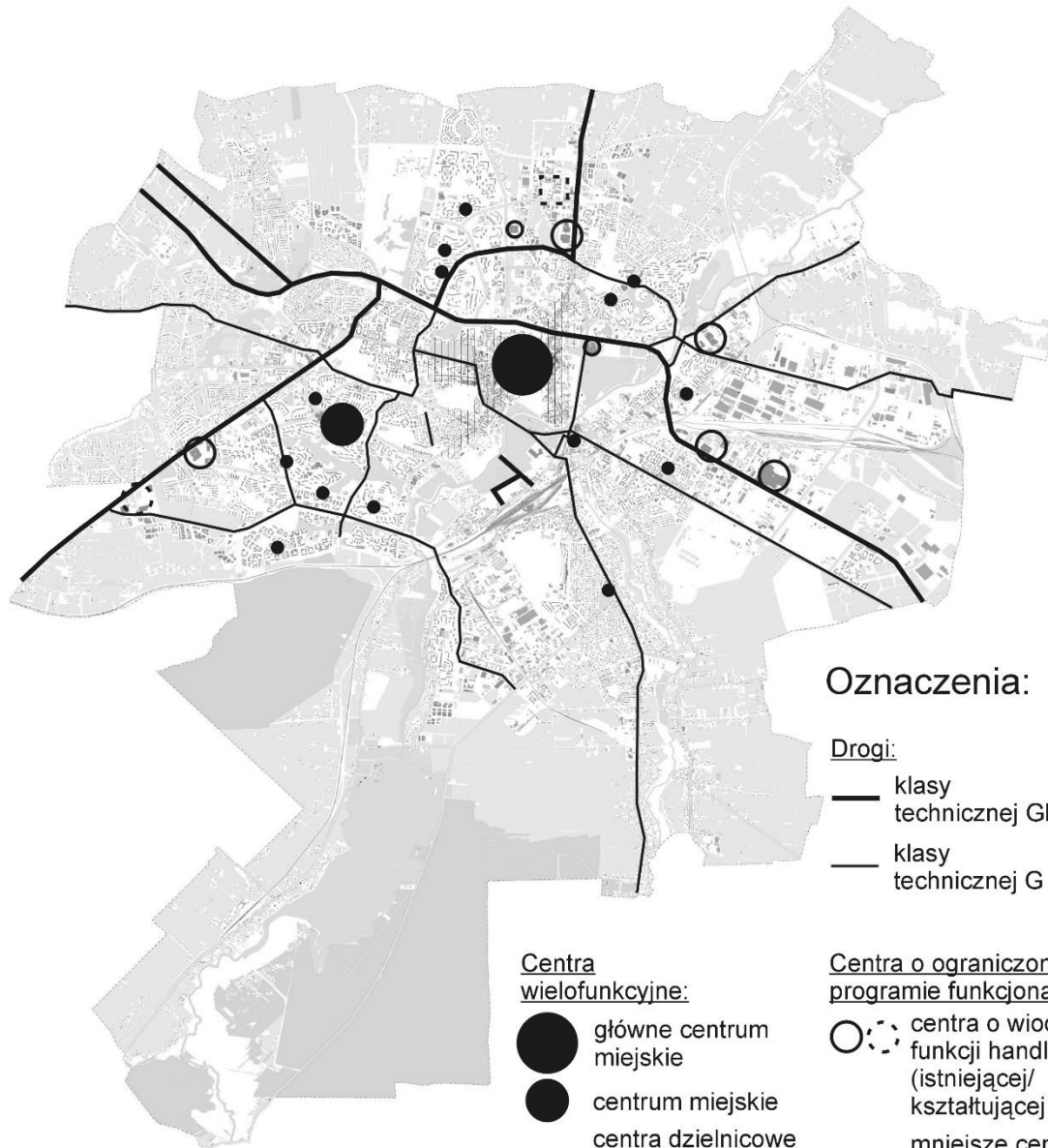




UMCS

WYDZIAŁ NAUK O ZIEMI
I GOSPODARSTWA PRZESTRZENNEJ

Schemat struktury centrów aktywności i głównych elementów systemu komunikacyjnego Lublina



Oznaczenia:

Drogi:

- klasy technicznej GP
- klasy technicznej G

Centra wielofunkcyjne:

- główne centrum miejskie
- centrum miejskie
- centra dzielnicowe z usługami podstawowymi

Centra o ograniczonym programie funkcjonalnym:

- centra o wiodącej funkcji handlowej (istniejącej/kształtującej się)
- mniejsze centra o wiodącej funkcji handlowej
- kształtujący się ośrodek funkcji biurowych, edukacyjnych i usług specjalistycznych



Redukcja zapotrzebowania na transport

Korzyści TOD (policentryczności) dla transportu miejskiego:

- redukcja korków w mieście,
- podniesienie jakości powietrza (zmniejszenie emisji spalin),
- oszczędność paliwa (zmniejszenie energochłonności transportu),
- większy udział samorządu w finansowaniu transportu i odciążenie w tym zakresie użytkowników indywidualnych (dominacja transportu zbiorowego).

Schneider wskazał na kilka badań, w których za pomocą modeli matematycznych badano efektywność komunikacyjną dla różnych struktur przestrzennych miasta.

Jednym z takich badań było studium Kydes'a, Sanborn'a i Carrol'a z Brookhaven National Laboratory. Do badań przyjęli trzy modele miasta:

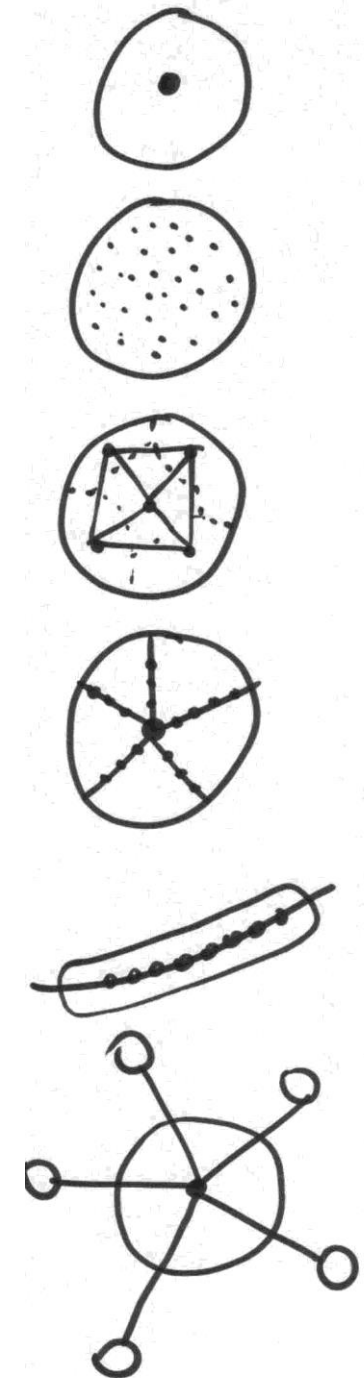
- model urban sprawl (Urban Sprawl),
- model ze słabo zaznaczonymi centrami (Comprehensive Plan),
- model z czytelnymi centrami (Growth Centers).

Najefektywniejszy komunikacyjnie okazał się model ostatni.

Inne studium przeprowadził Rice. Przyjął do badań 5 modeli miasta:

- central,
- homogenous,
- multi-centered,
- radial corridor,
- linear,
- satellite.

Najefektywniejszy okazał się model wielośrodkowy.



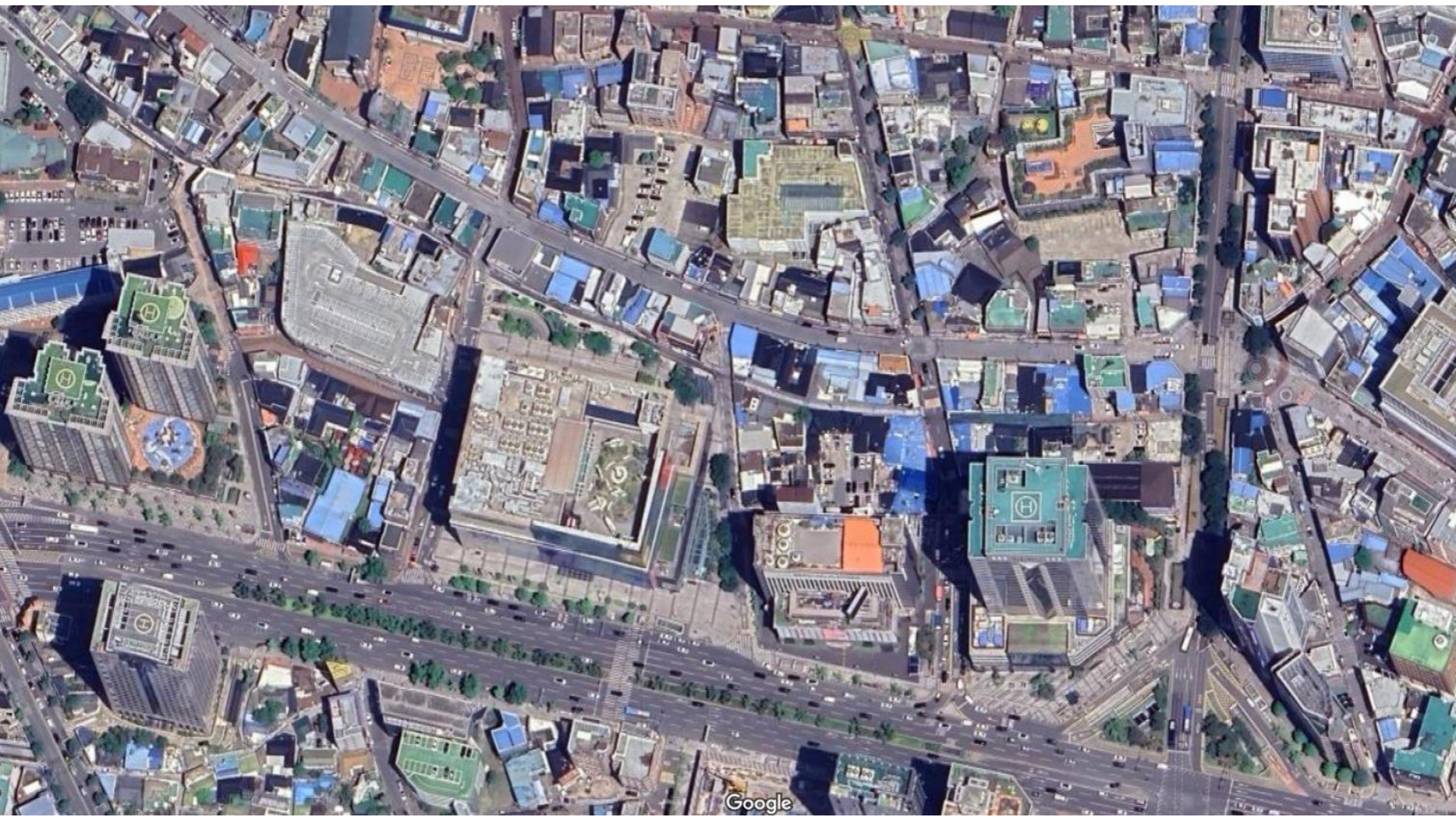
Augustów



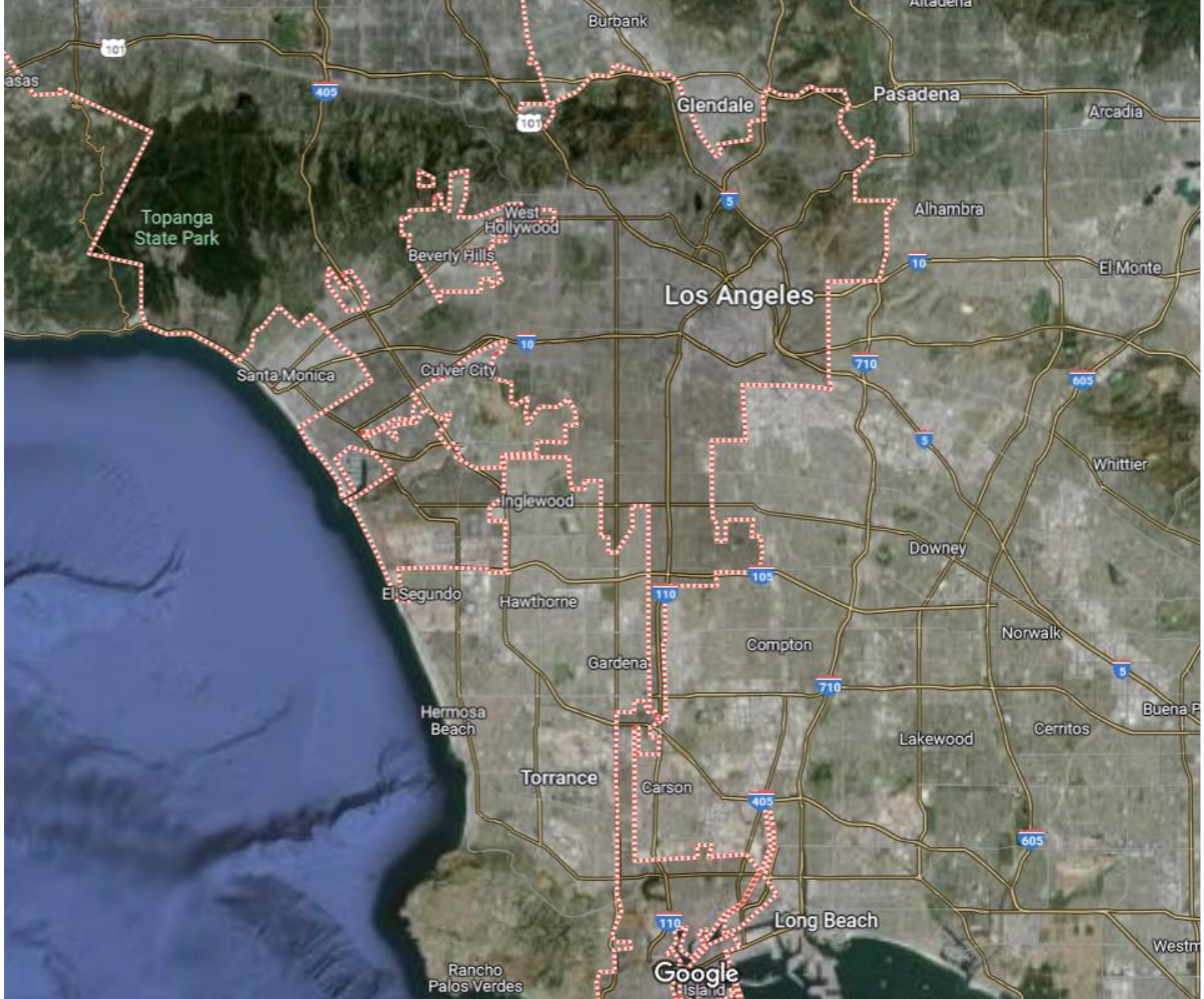
Daegu – Korea Południowa



Google



Google



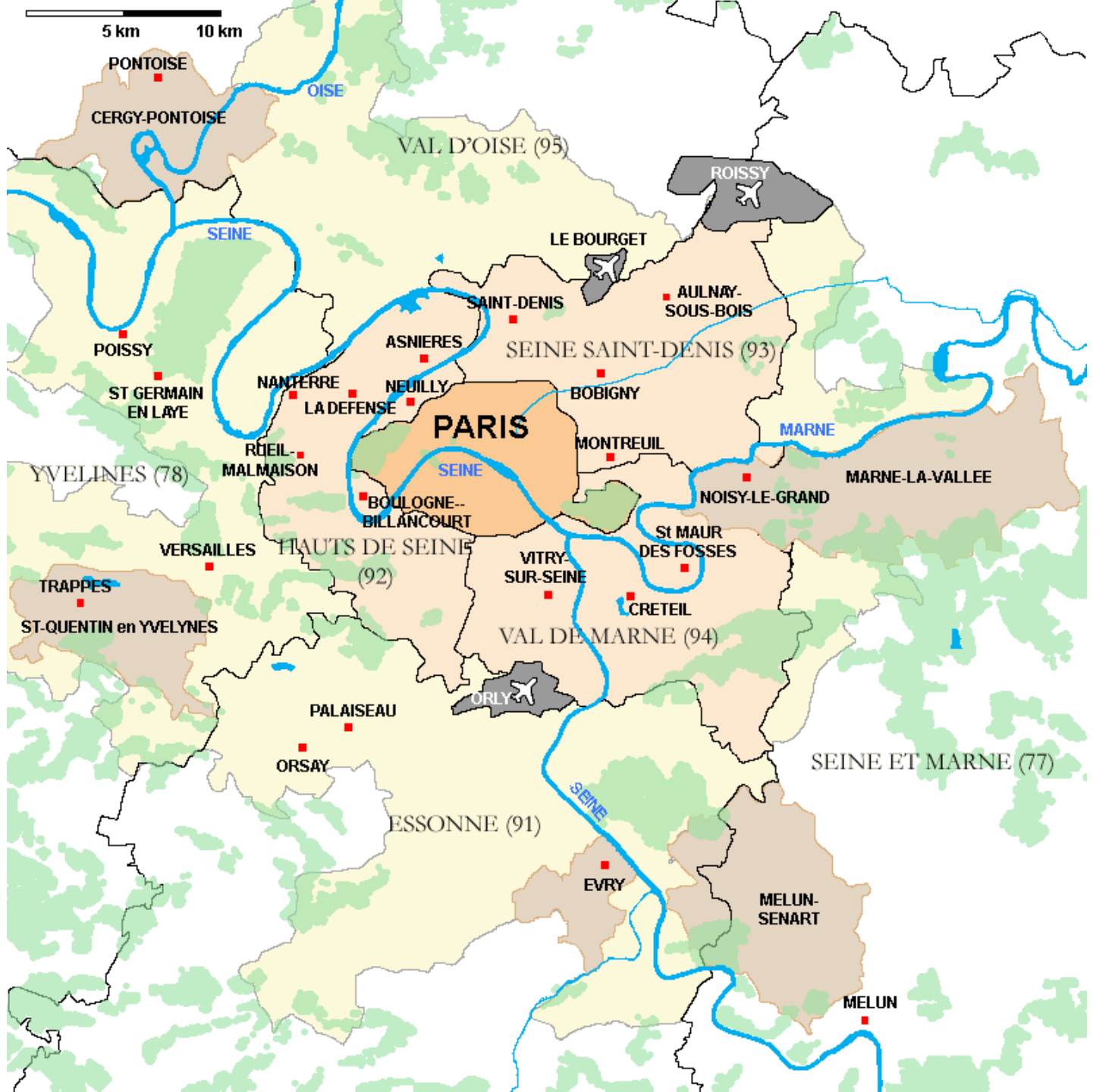


Restaurant World
Restaurant World

arstwy

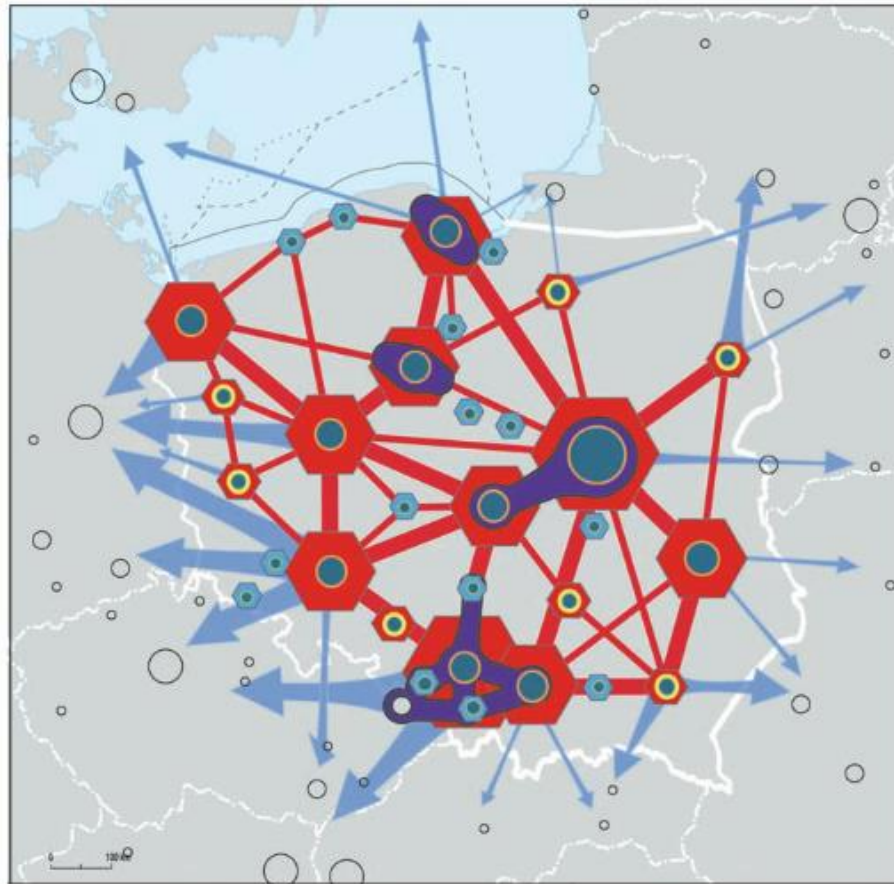
Google







Rysunek 18. Kierunki działań polityki przestrzennej służące podniesieniu konkurencyjności głównych ośrodków miejskich.



Sieć głównych miast

Wojewódzkie

- stolica
- metropolitalne
- ośrodki krajowe pełniące niektóre funkcje metropolitalne
- najważniejsze ośrodki regionalne

KIERUNKI DZIAŁAŃ POLITYKI PRZESTRZENNEJ

Wspieranie rozwoju funkcji metropolitalnych, w tym przede wszystkim o znaczeniu

- międzynarodowym
- krajowym
- regionalnym

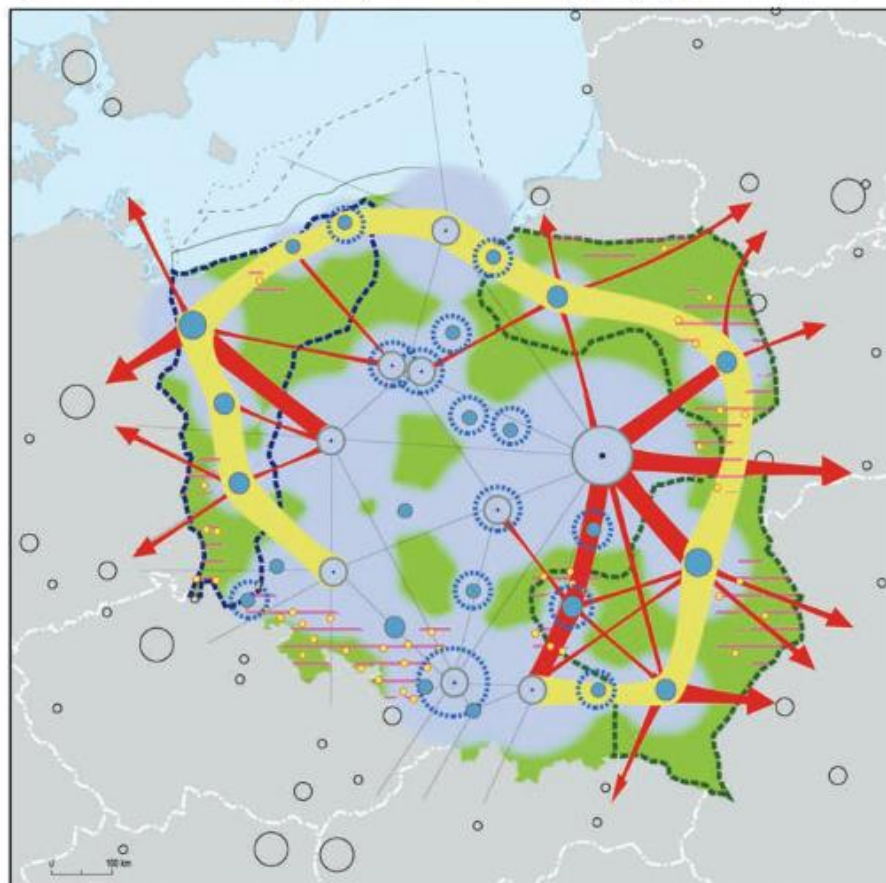
- Rozwijanie powiązań funkcjonalnych metropolii sieciowej
- podstawowych
 - innych

krajowych, międzynarodowych i globalnych (gospodarczych, sektora B&R, społecznych, edukacyjnych, symbolicznych, w tym kulturowych)

Integracja wewnętrzna obszarów funkcjonalnych metropolitalnych i miast regionalnych

- obowiązek przygotowania planu zagospodarowania obszaru metropolitalnego i strategii rozwoju
- przygotowanie planu zagospodarowania i strategii rozwoju w zależności od potrzeb
- wzmacnianie powiązań funkcjonalnych w obszarach wielowierzchołkowych

Rysunek 19. Kierunki działań polityki przestrzennej na rzecz poprawy spójności wewnętrznej kraju



Sieć głównych miast

Wojewódzkie

- stolica
- metropolitalne
- ośrodki krajowe pełniące niektóre funkcje metropolitalne
- najważniejsze ośrodki regionalne

KIERUNKI DZIAŁAŃ POLITYKI PRZESTRZENNEJ

- Wspieranie rozwoju powiązań funkcjonalnych o podstawowym znaczeniu dla rozwoju miast i regionów peryferyjnych
- Rozwijanie powiązań funkcjonalnych pomiędzy obszarami położonymi na obrzeżach, wymagających wspierania rozwoju, wspomagających spójność wewnętrzną kraju
- Wspieranie rozwoju procesów urbanizacyjnych, koncentracji funkcji metropolitalnych i działalności gospodarczej
- Wsparcie dla procesów dyfuzji z głównych ośrodków
- Zwiększenie dostępu do usług podstawowych, w tym komunikacyjnych
- Działania restrukturyzacyjne na obszarach depopulacyjnych dotyczące miast i obszarów wiejskich (prognoza GUS 2033)
- Koncentracja działań rewitalizacyjnych miast i obszarów zdegradowanych
- Polska Zachodnia i Pomorze Środkowe - działania restrukturyzacyjne w miastach przeciwdziałające utracie ich funkcji. Integracja przestrzenna z centrum kraju, wykorzystanie dodatkowych impulsów rozwojowych wynikających z przygranicznego położenia
- Polska Wschodnia - działania wspierające procesy urbanizacyjne, koncentracja działalności w miastach wojewódzkich, restrukturyzacja obszarów wiejskich, wykorzystanie uwarunkowanych politycznie potencjałów wynikających z przygranicznego położenia